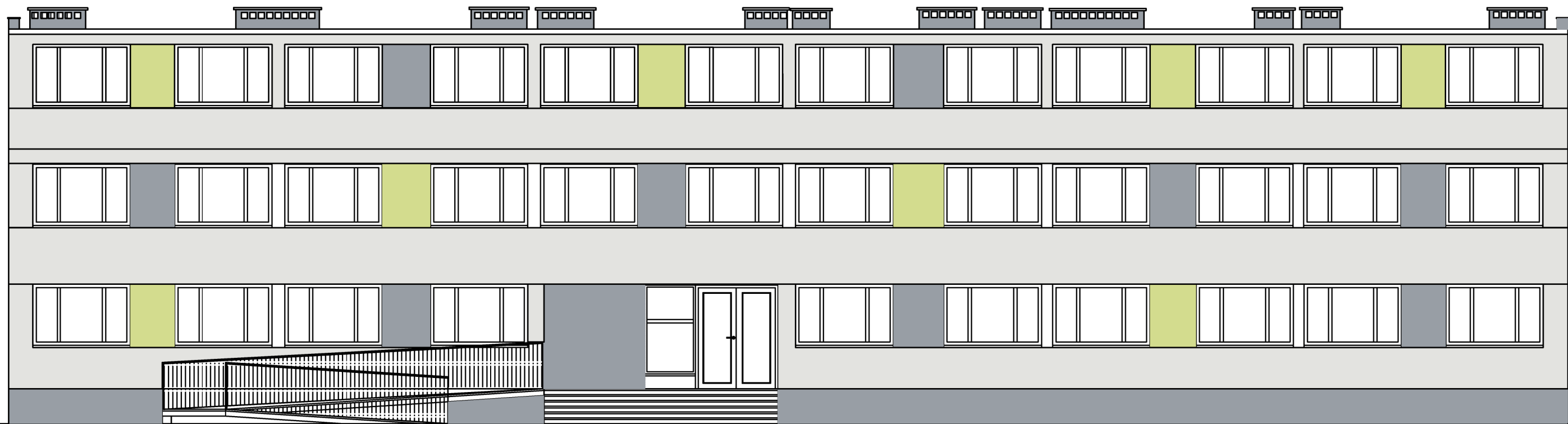


ELEWACJA BUDYNEK A  
SCHEMAT KOLORSTYKI  
projekt wykonawczy

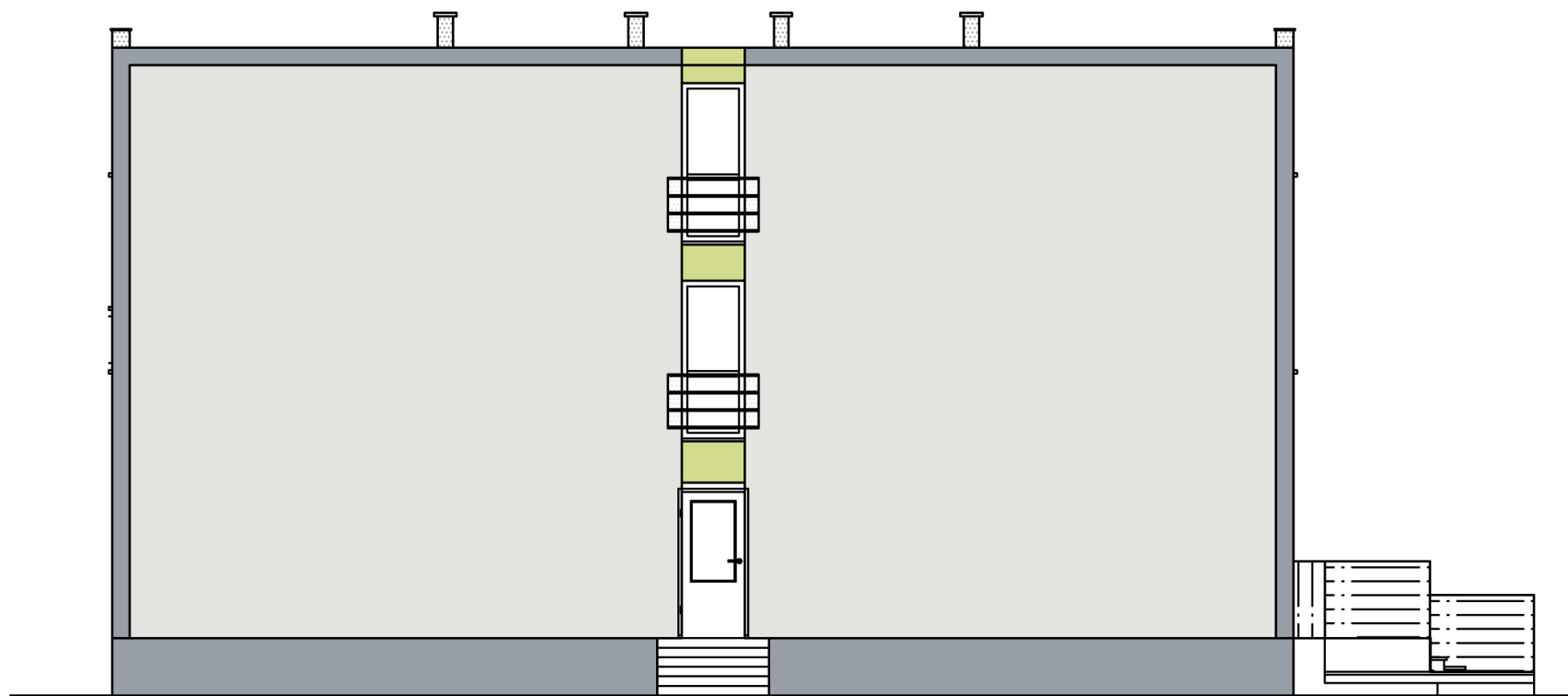
ELEWACJA FRONTOWA -  
ZACHODNIA



OPIS:  
WYKONCZENIE ELEWACJI TYNKIEM. SILIKATOWYM BARWIONYM W MASIE O UZIARNIENIU 1,5 MM NP. CERESIT CT 72 1,5 MM. LUB INNYM ALE RÓWNOWAZNYM DO PROJEKTOWANEGO.  
GAMMA KOLORYSTYCZNA WYBRANA NA PODSTWIE WZORNIKA CERESIT COLOUR SYSTEM WATER SAND EARTH FOREST:  
ATLANTIC 1  
ATLANTIC 6  
BORNEO 2  
\*KOLORYSTYKA ZAPROJEKTOWNA W PALECIE TRZECH KOLORÓW T.J. SZARY JASNY, SZARY I ZIELEŃ - LEMON GRASS. W PRZYPADKU WYBORU INNEGO PRODUCENTA KOLORYSTYKĘ NALEŻY ZROBIĆ ZGODNIE Z ZAPROJEKTOWANĄ A W PRZYPADKU NIEJASNOŚCI PONOWNIE UZGODNIĆ Z PROJEKTANTEM.  
PRZEDSTWIONA KOLORYSTYKA ZOSTAŁA STWORZONA CYFROWO I JEJ ODCIEŃ RZECZYWISTY MOŻE ZNACZNIE RÓŻNIĆ SIĘ OD TEGO NA WYDRUKU. W TYM CELU NALEŻY PRZEPROWADZIĆ PRÓBĘ KOLORU NA POWIERZCHNI 1 M<sup>2</sup>.  
UWAGA:  
SZEROKOŚCI ORAZ ODLEGŁOŚCI PASÓW PROJEKTOWANYCH NA ELEWACJI ZOSTAŁY PRZEDSTAWIONE NA UPROSZCZONYM RYSUNKU ELEWACJI Z WYMIARAMI. NAZWA RYSUNKU ELEWACJA - WYMIARY.

ELEMENTY TAKIE JAKIE OKNA, STOLARKA DZIWIOWA WYKONANA Z PCV W KOLORZE BIAŁYM.  
SYSTEM ODWODNIENIA DACHU POPRZES KWADRATOWY SYSTEM ODWODNIENIA ZGODNIE Z RZUTEM DACHU. RURY SPUSTOWE MONTOWANE W STYROIPAN.  
OPIERZENIA DACHU WYKONAANE Z BLACHY OCYNKOWANEJ MALOWANEJ PROSZKOWO W KOLORZE GRAFITOWYM.  
WYKONCZENIA SCHODÓW I POCHYLNI ZOSTAŁO PRZEDSTAWIONE NA RYSUNKU - SCHODY I POCHYLNIA SEGMENT A"

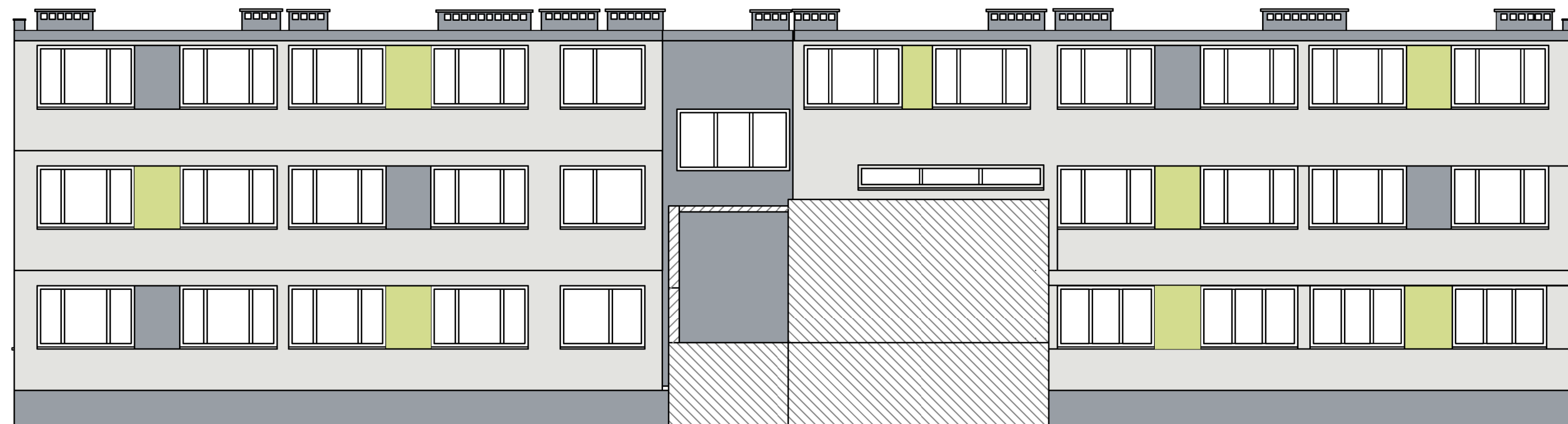
ELEWACJA PÓŁNOCNA



BIURO PROJEKTOWE m3KACZMAREK  
UL. A. MICKIEWICZA 41  
63-840 KROBIA  
www.m3kaczmarek.pl  
biuro@m3kaczmarek.pl  
tel. 607 850 703, 607 850 732

OBIEKT:	BUDYNEK MIESZKALNO - USŁUGOWY	
ADRES INWESTYCJI:	ul. Poznańska 8, 55-140 Żmigród, dz. nr 2	
PRZEDMIOT RYSUNKU:	ELEWACJA BUDYNKU A projekt wykonawczy	
SKALA: 1:100	DATA: 12.2016	NR RYS. PW-11
PROJEKTANT KONSTRUKCJA:	inż. Zbigniew Stełmaszczyk spec. konfr.-bud. nr upr. 50/89/Lw	
PROJEKTANT ARCHITEKTURA:	mgr inż. arch. Joanna Włodarz-Jakubowska WP-OJA/OKK/UpB/59/2008	
ASYSTENT:	mgr inż. M. Kaczmarek	
ASYSTENT:	inż. Magdalena Olejniczak	

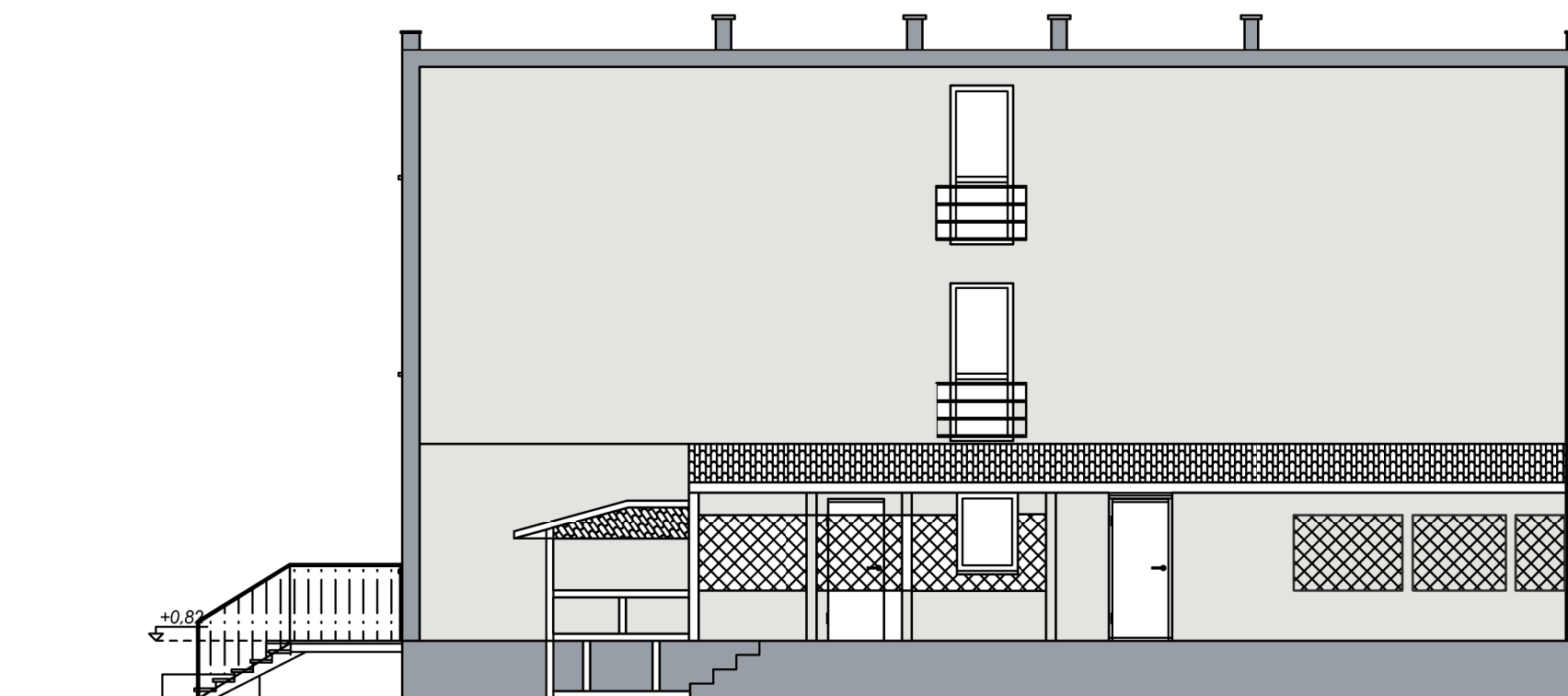
ELEWACJA WSCHODNIA



OPIS:  
WYKONCZENIE ELEWACJI TYNKIEM. SILIKATOWYM BARWIONYM W MASIE O UZIARNIENIU 1,5 MM NP. CERESIT CT 72 1,5 MM. LUB INNYM ALE RÓWNOWAZNYM DO PROJEKTOWANEGO.  
GAMMA KOLORYSTYCZNA WYBRANA NA PODSTWIE WZORNIKA CERESIT COLOUR SYSTEM WATER SAND EARTH FOREST:  
ATLANTIC 1  
ATLANTIC 6  
BORNEO 2  
\*KOLORYSTYKA ZAPROJEKTOWNA W PALECIE TRZECH KOLORÓW T.J. SZARY JASNY, SZARY I ZIELEŃ - LEMON GRASS. W PRZYPADKU WYBORU INNEGO PRODUCENTA KOLORYSTYKĘ NALEŻY ZROBIĆ ZGODNIE Z ZAPROJEKTOWANĄ A W PRZYPADKU NIEJASNOŚCI PONOWNIE UZGODNIĆ Z PROJEKTANTEM.  
PRZEDSTWIONA KOLORYSTYKA ZOSTAŁA STWORZONA CYFROWO I JEJ ODCIEŃ RZECZYWISTY MOŻE ZNACZNIE RÓŻNIĆ SIĘ OD TEGO NA WYDRUKU. W TYM CELU NALEŻY PRZEPROWADZIĆ PRÓBĘ KOLORU NA POWIERZCHNI 1 M<sup>2</sup>.  
UWAGA:  
SZEROKOŚCI ORAZ ODLEGŁOŚCI PASÓW PROJEKTOWANYCH NA ELEWACJI ZOSTAŁY PRZEDSTAWIONE NA UPROSZCZONYM RYSUNKU ELEWACJI Z WYMIARAMI. NAZWA RYSUNKU ELEWACJA - WYMIARY.

ELEMENTY TAKIE JAKIE OKNA, STOLARKA DZIWIOWA WYKONANA Z PCV W KOLORZE BIAŁYM.  
SYSTEM ODWODNIENIA DACHU POPRZES KWADRATOWY SYSTEM ODWODNIENIA ZGODNIE Z RZUTEM DACHU. RURY SPUSTOWE MONTOWANE W STYROIPAN.  
OPIERZENIA DACHU WYKONAANE Z BLACHY OCYNKOWANEJ MALOWANEJ PROSZKOWO W KOLORZE GRAFITOWYM.  
WYKONCZENIA SCHODÓW I POCHYLNI ZOSTAŁO PRZEDSTAWIONE NA RYSUNKU - SCHODY I POCHYLNIA SEGMENT A"

ELEWACJA POŁUDNIOWA



ELEWACJA BUDYNKU A  
SCHEMAT KOLORSTYKI  
projekt wykonawczy

BIURO PROJEKTOWE m3KACZMAREK  
UL. A. MICKIEWICZA 41  
63-840 KROBIA  
www.m3kaczmarek.pl  
biuro@m3kaczmarek.pl  
tel. 607 850 703, 607 850 732

OBIEKT:	BUDYNEK MIESZKALNO - USŁUGOWY	
ADRES INWESTYCJI:	ul. Poznańska 8, 55-140 Żmigród, dz. nr 2	
PRZEDMIOT RYSUNKU:	ELEWACJA BUDYNKU A projekt wykonawczy	
SKALA: 1:100	DATA: 12.2016	NR RYS. PW-12
PROJEKTANT KONSTRUKCJA:	inż. Zbigniew Stełmaszczyk spec. konfr.-bud. nr upr. 50/89/Lw	
PROJEKTANT ARCHITEKTURA:	mgr inż. arch. Joanna Włodarz-Jakubowska WP-OJA/OKK/UpB/59/2008	
ASYSTENT:	mgr inż. Mateusz Kaczmarek	
ASYSTENT:	inż. Magdalena Olejniczak	